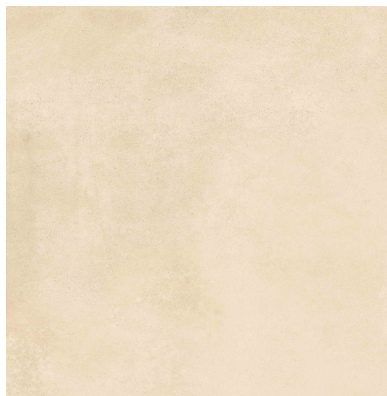
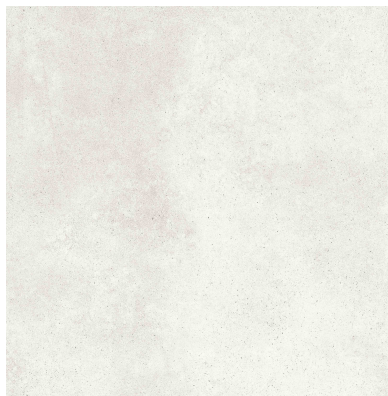


# SERRANILLA



**BEIGE**



**BRUMA**



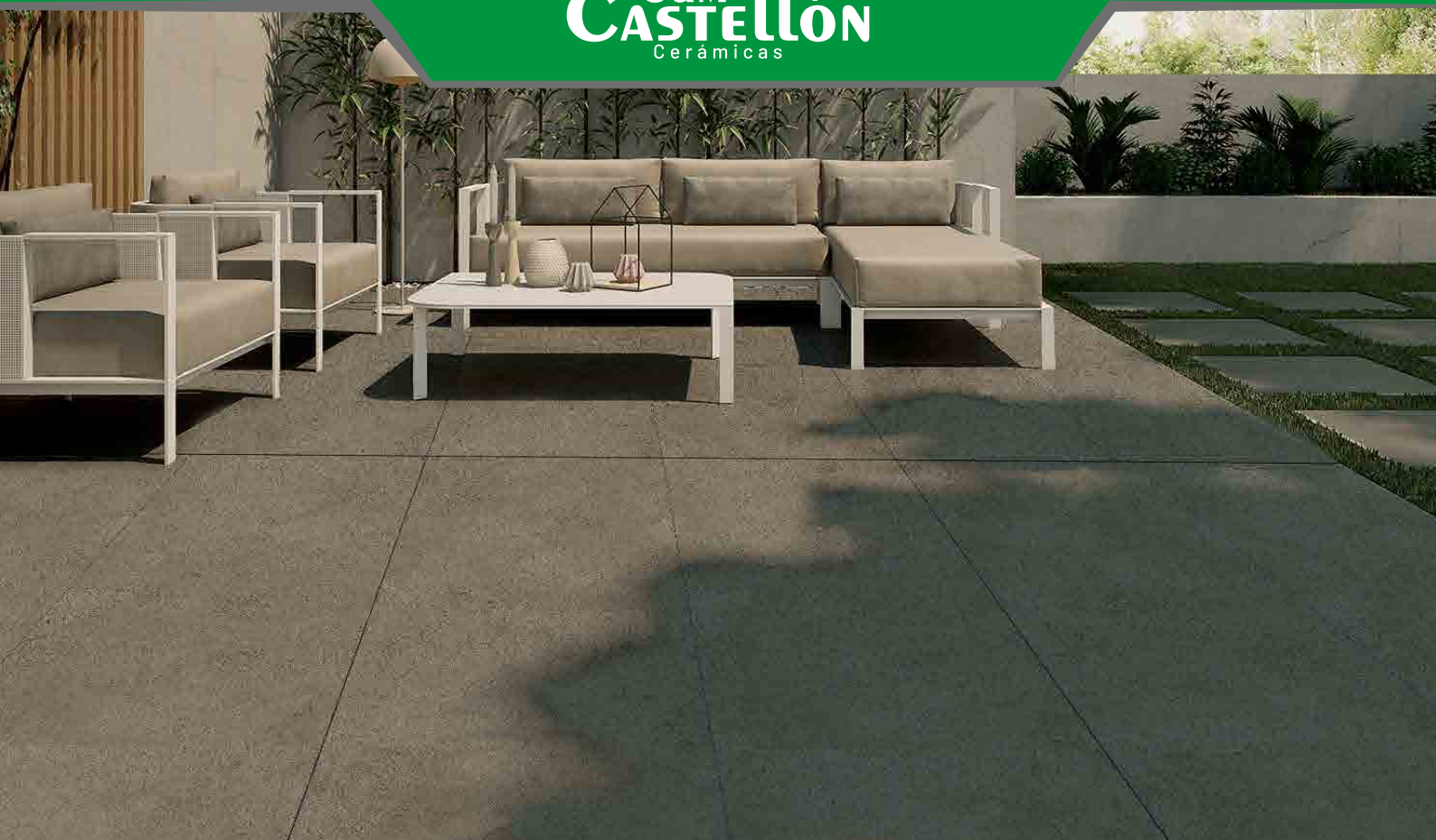
**GRIS**

## ESPECIFICACIONES TÉCNICAS

Ensayo	Norma	Tarragona
Resistencia a la flexión	NTC 4321-4	Mínimo 500 N para baldosas con espesores $\geq 7,5$ mm
Resistencia de abrasión	NTC 4321-7	PEI 3 y 4
Largo y Ancho	NTC 4321-2	$\pm 0,6\%$ $\pm 2$ mm
Ortogonalidad (+/-0.5%)	NTC 4321-2	$\pm 0,5\%$ $\pm 2$ mm
Covertura central (+/-0.5%)	NTC 4321-2	$\pm 0,5\%$ $\pm 2$ mm
Covertura lateral (+/-0.5%)	NTC 4321-2	$\pm 0,5\%$ $\pm 2$ mm
Deformación (+/-0.5%)	NTC 4321-2	$\pm 0,5\%$ $\pm 2$ mm

## INFORMACIÓN DE TARIMA

Formato	Piezas /Caja	Cajas/Pallet	
51X51 cm	8	64	
m <sup>2</sup> /Caja	m <sup>2</sup> /Pallet	KG/Caja	KG/NetoPallet
2,1	134,4	31,2	1,997



#### PROPIEDADES QUÍMICAS

Ensayo	Norma	Tarragona
Resistencia al cuarteo	NTC 4321-11	Resistente
Absorción de agua	NTC 4321-3	6% al 10% promedio, Valor individual máximo 11%
Módulo de rotura	NTC 4321-4	Mínimo 18 N/mm <sup>2</sup> , mínimo individual 16 N/mm <sup>2</sup>
Resistencia deslizamiento (DCOF)	NTC 4321-17	Clase 1
Variación de tono	ANSI A137-1-2017	V3
Tráfico	UNE 138001	Residencia general

#### Resistencias a las manchas

Resistencia al manchado	NTC 4321-14 (CLASE 3)	CLASE 5
-------------------------	-----------------------	---------

#### Recomendaciones:

En todos los tráficos, es necesario el uso de tapetes atrapa mugre, arena y tierra que protejan el piso durante la construcción, instalación y uso; así mismo, es necesario evitar y proteger el piso contra caída y arrastre de objetos metálicos y puntiagudos que puedan rayar o despicar la cerámica.