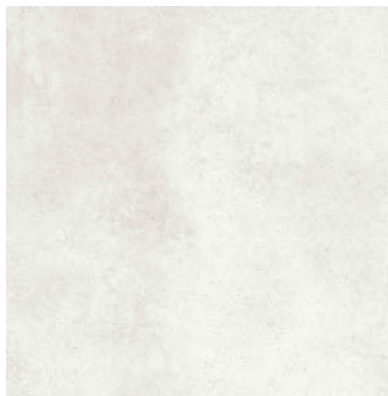


SERRANILLA



BEIGE



BRUMA



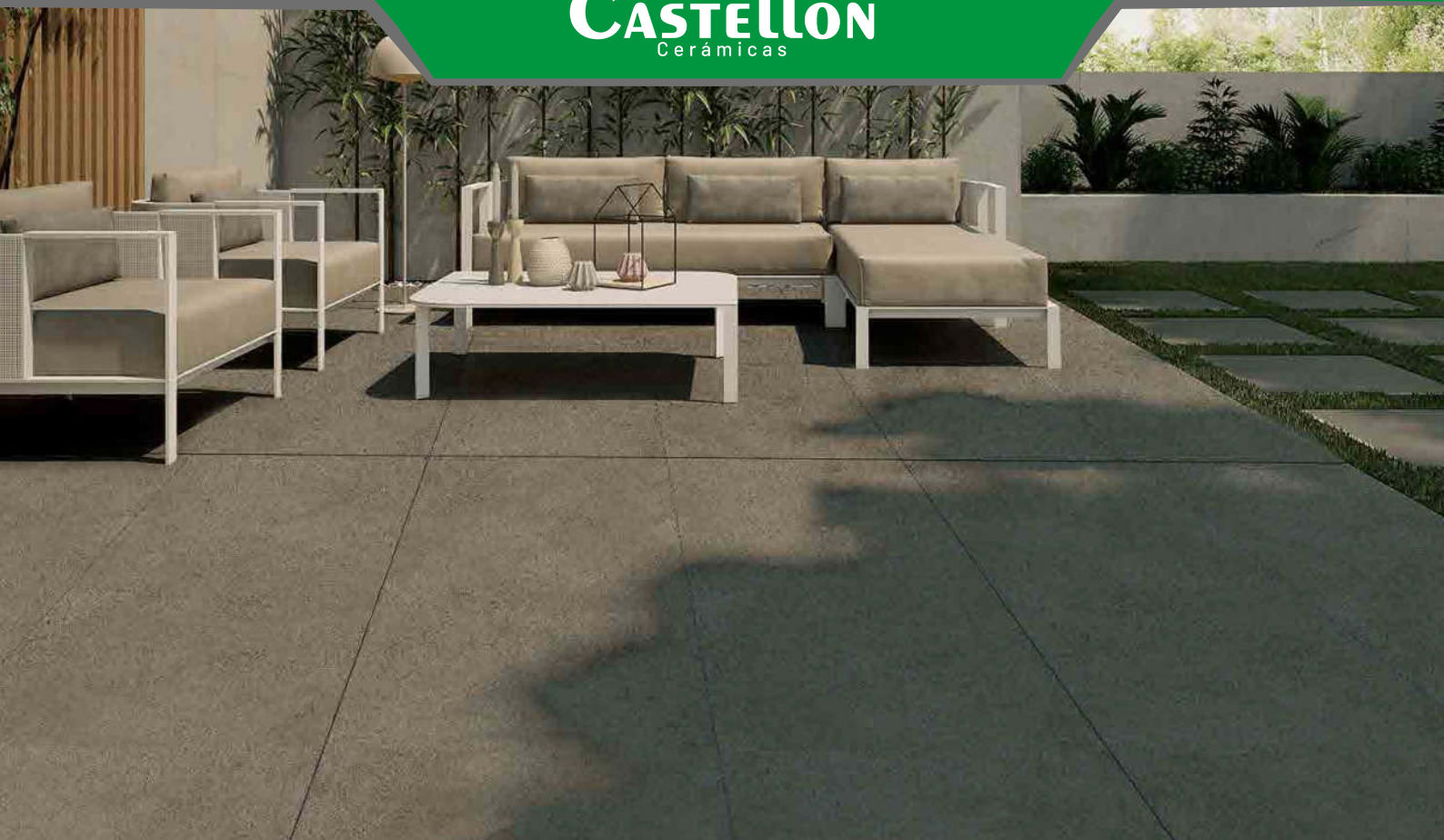
GRIS

ESPECIFICACIONES TÉCNICAS

| Ensayo | Norma | Tarragona |
|-----------------------------|------------|--|
| Resistencia a la flexión | NTC 4321-4 | Mínimo 500 N para baldosas con espesores $\geq 7,5$ mm |
| Resistencia de abrasión | NTC 4321-7 | PEI 3 y 4 |
| Largo y Ancho | NTC 4321-2 | $\pm 0,6\%$ ± 2 mm |
| Ortogonalidad (+/-0.5%) | NTC 4321-2 | $\pm 0,5\%$ ± 2 mm |
| Covertura central (+/-0.5%) | NTC 4321-2 | $\pm 0,5\%$ ± 2 mm |
| Covertura lateral (+/-0.5%) | NTC 4321-2 | $\pm 0,5\%$ ± 2 mm |
| Deformación (+/-0.5%) | NTC 4321-2 | $\pm 0,5\%$ ± 2 mm |

INFORMACIÓN DE TARIMA

| Formato | Piezas /Caja | Cajas/Pallet | |
|----------------------|------------------------|--------------|---------------|
| 51X51 cm | 8 | 64 | |
| m ² /Caja | m ² /Pallet | KG/Caja | KG/NetoPallet |
| 2,1 | 134,4 | 31,2 | 1,997 |



PROPIEDADES QUÍMICAS

| Ensayo | Norma | Tarragona |
|----------------------------------|------------------|--|
| Resistencia al cuarteo | NTC 4321-11 | Resistente |
| Absorción de agua | NTC 4321-3 | 6% al 10% promedio, Valor individual máximo 11% |
| Módulo de rotura | NTC 4321-4 | Mínimo 18 N/mm ² , mínimo individual 16 N/mm ² |
| Resistencia deslizamiento (DCOF) | NTC 4321-17 | Clase 1 |
| Variación de tono | ANSI A137-1-2017 | V3 |
| Tráfico | UNE 138001 | Residencia general |

Resistencias a las manchas

| | | |
|-------------------------|-----------------------|---------|
| Resistencia al manchado | NTC 4321-14 (CLASE 3) | CLASE 5 |
|-------------------------|-----------------------|---------|

Recomendaciones:

En todos los tráficos, es necesario el uso de tapetes atrapa mugre, arena y tierra que protejan el piso durante la construcción, instalación y uso; así mismo, es necesario evitar y proteger el piso contra caída y arrastre de objetos metálicos y puntiagudos que puedan rayar o despicar la cerámica.